

Le Four Couteau

témoin d'un riche passé industriel

Dans ce paysage résolument emprunt de modernité, le Four Couteau et les fermes des XVIII^{ème} et XIX^{ème} siècles semblent troubler la marche du temps.

Le four se pose en sentinelle, veillant sur le riche passé industriel du Pays blanc. Sa silhouette massive porte l'empreinte de l'activité chaufournière qui assurait la renommée de la région au-delà des frontières et qui a perduré jusque dans les années 1920.

Contrastes d'époque

Posée à deux pas du Four Couteau, au centre du rond-point de Bruyelle, une œuvre d'art en céramique zèbre le paysage de ses couleurs vives. Edmond Dubrunfaut, artiste ayant passé sa jeunesse à Antoing, est l'auteur de ces murs ornés de personnages énigmatiques; il a baptisé cet ensemble « À la rencontre des chemins et des hommes ».



Les vestiges d'un four en fonctionnement

Aujourd'hui, lierres et sureaux se disputent les façades de grès calcaire, mais il est permis d'entendre encore le gueulard rugir et avaler sa cargaison de pierrailles... À l'époque, les pierres inutilisables et les déchets de taille sont transformés en chaux. Des chaufourniers les enfournent en haut par le gueulard, en alternant les lits de pierre et de charbon pour le remplir au maximum, et du bois était apportée au pied du bâtiment pour assurer la mise à feu. Doublées de briques réfractaires, les parois résistent à l'action prolongée du feu. Une fois calcinés, les cailloux sont récupérés à la base du four, aspergés d'eau, broyés et stockés en sacs.



Lieu de travail, lieu de vie, lieu de culte...

La chapelle de « Notre-Dame de la Route », est située dans le prolongement du four. Deux maisons sont encore accolées à la paroi sud du four ; il s'agit probablement de petites maisons louées par les entreprises chaufournières aux ouvriers, à des conditions préférentielles.



Parc naturel des Plaines de l'Escaut

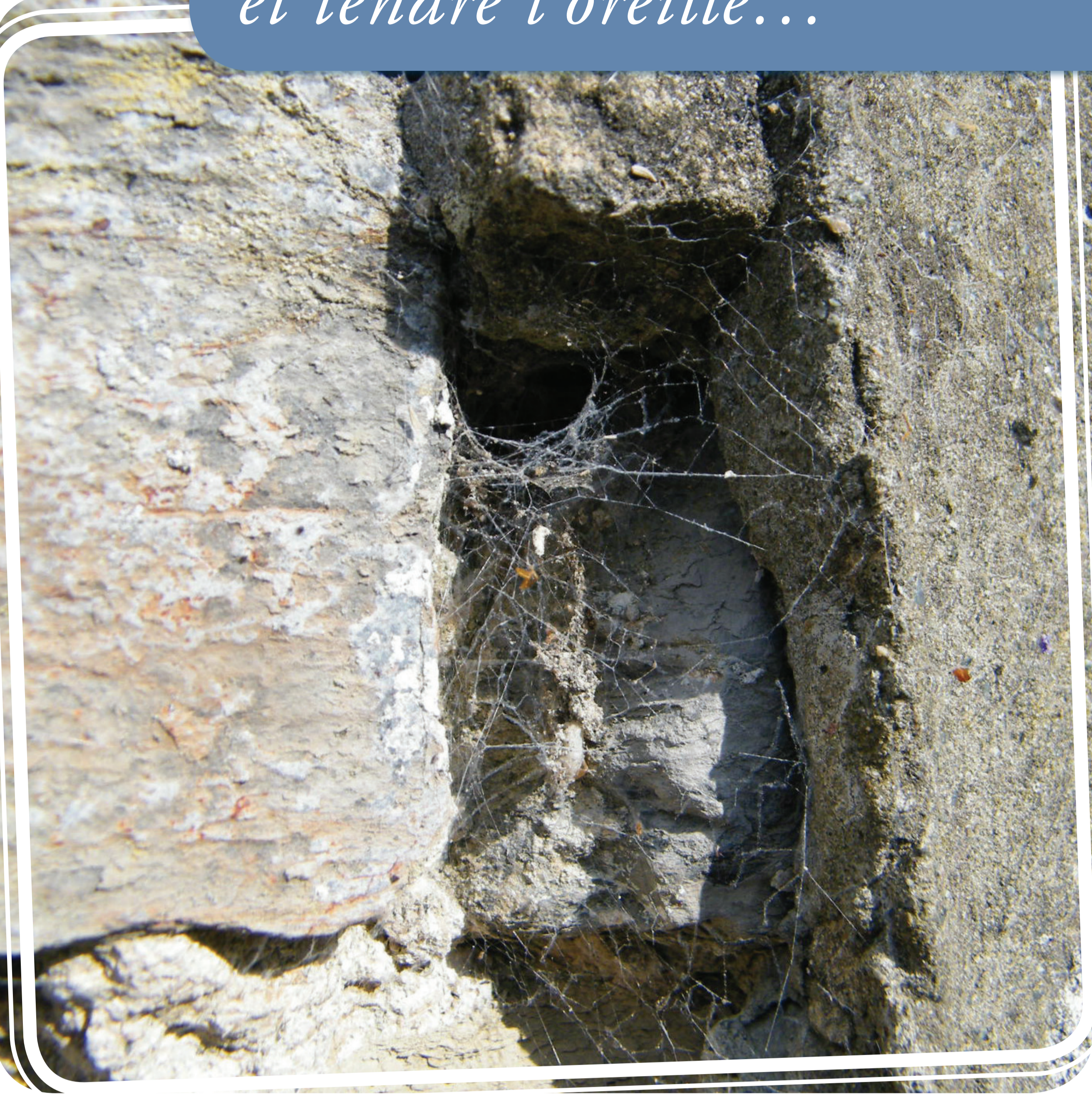
rue des Sapins, 31 - B - 7603 Bon-Secours - Tél. 069 77 98 10
parcnaturel@plainesdelescaut.be - www.plainesdelescaut.be



Le Four Couteau

Un refuge pour la biodiversité locale

Les cavités internes du four à chaux restées longtemps à l'écart de l'activité humaine, constituent un havre de paix pour la faune et la flore locales. Les milieux qui s'y sont développés, tant à l'intérieur qu'à l'extérieur, favorisent la biodiversité. Loin d'être déserts, les interstices de ces vieux murs grouillent de vie et constituent des espaces de découvertes pour qui sait ouvrir l'oeil et tendre l'oreille...



Les espèces cavernicoles, hôtes privilégiés

De nombreux petits animaux sont friands de lieux désaffectés. Ils apprécient particulièrement les espaces présents dans les vieux murs et les cavités pour s'y abriter : ce sont des espèces cavernicoles. Moineau friquet, Rougequeue noir, Lérot, mulots, chauves-souris, araignées de toute toile, abeilles solitaires, papillons, escargots, ... investissent tous les recoins de ce four à chaux.

Protégeons les chauves-souris

Les chauves-souris sont en déclin depuis les années soixante dans nos régions. Ces animaux insectivores représentent un maillon essentiel de la chaîne alimentaire et sont légalement protégés. **Six espèces ont déjà été identifiées dans les « salles » de ce four à chaux** : la Pipistrelle commune, la Sérotine commune, l'Oreillard roux, le Vespertillon à moustaches, le vespertillon de Natterer et le Vespertillon de Daubenton. L'aménagement des fours devrait permettre d'accroître les effectifs et d'accueillir de nouvelles espèces.



Un monde floristique

Le Four Couteau abrite également une flore spécialisée, qui se développe dans les anfractuosités des murs ou directement sur les moellons calcaires (plantes rupicoles). Les mousses et les lichens affectionnent particulièrement ces surfaces pionnières où la concurrence est absente et où elles peuvent se développer en toute quiétude.

Autre maître des lieux, le lierre offre le gîte et le couvert à de nombreux colocataires faunistiques. Ses feuilles fonctionnent comme de petites tuiles protégeant les murs d'une percolation par l'eau de pluie et ses fleurs en fin d'été sont prises d'assaut par les insectes butineurs.



Parc naturel des Plaines de l'Escaut

rue des Sapins, 31 - B - 7603 Bon-Secours - Tél. 069 77 98 10
parcnaturel@plainesdelescaut.be - www.plainesdelescaut.be



Le Four Couteau

Vers une vie nouvelle...

Erigé au début du XIX^{ème} siècle, le Four Couteau devenu la propriété du Comte du Chastel de la Howardries cesse ses activités au début du XX^{ème} siècle. Il sera vendu en 1957 en même temps que la Haute Appartenance située sur le tracé du TGV. Après plusieurs années d'abandon et de désuétude, le four connaît un renouveau grâce à son nouveau propriétaire, Jacques Hennot, et au Parc naturel des Plaines de l'Escaut devenu gestionnaire du site.

L'accueil des chauves-souris

Afin de favoriser les conditions d'**hibernation des chiroptères** (terme scientifique pour nommer les chauves-souris), quatre cavités ont été fermées. Ces aménagements répondent à trois exigences écologiques essentielles en période d'hibernation : tranquillité, taux d'humidité suffisamment élevé et température stable.



L'aménagement des abords

Coquelicot, Marguerite, Origan, Mauve musquée et Compagnon blanc sont semés à la volée afin de former **un pré fleuri** qui réveille de ses couleurs chamarrées le gris uniforme des murs. Outre le plaisir du regard, cette zone contribue à valoriser la biodiversité locale.

Cet espace est en effet apprécié par une faune diversifiée qui s'y nourrit, s'y reproduit ou s'y réfugie : insectes pollinisateurs (papillons, bourdons, abeilles,...), criquets et sauterelles, petits mammifères (Belette, Rat des moissons,...). Cette prairie fleurie est entretenue en respectant le cycle de vie de ces différentes espèces ; **un fauchage tardif** permet aux plantes de monter en graines et aux animaux de se reproduire.

La clôture du four à chaux est, quant à elle, composée de branches de saules des vanniers et de piquets en châtaignier. L'ensemble s'intègre parfaitement dans le cadre du four, pierre et bois conjuguant parfaitement leurs tonalités.



Saule « à tout faire »

La méthode de **tressage** pratiquée est issue d'une tradition ancestrale et locale. Les arbres utilisés sont taillés régulièrement, formant des rejets que l'on peut utiliser aussi en vannerie, en bois de chauffage ou comme fourrage pour le bétail,...



Parc naturel des Plaines de l'Escaut

rue des Sapins, 31 - B - 7603 Bon-Secours - Tél. 069 77 98 10
parcnaturel@plainesdelescaut.be - www.plainesdelescaut.be

